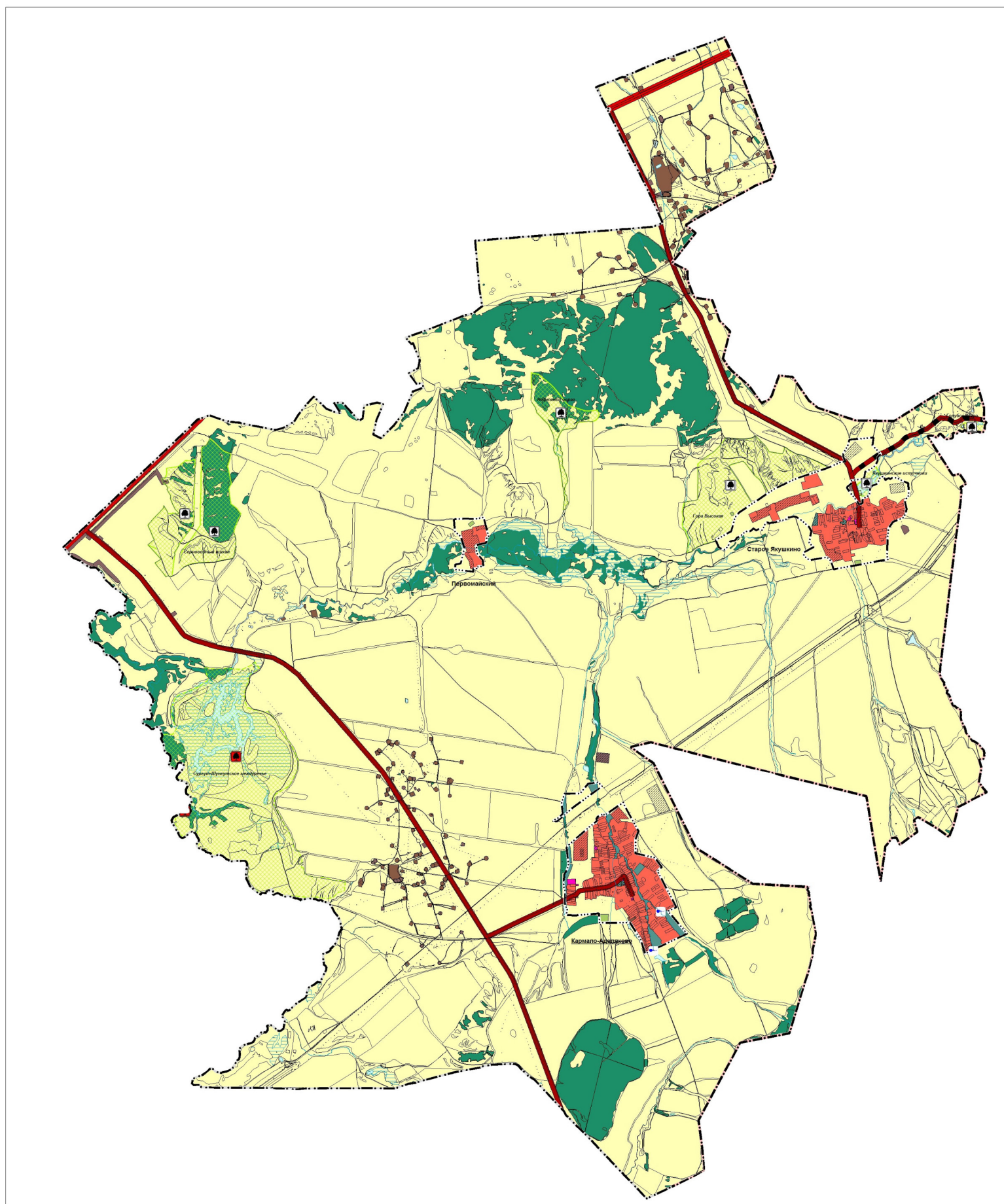
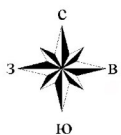


Карта функциональных зон сельского поселения Кармало-Аделяково муниципального района Сергиевский Самарской области



Условные обозначения:

Границы субъектов Российской Федерации, муниципальных образований, населенных пунктов. Существующие

- Границы единиц административно-территориального деления Российской Федерации
- Границы муниципального района
- Границы сельского поселения
- Границы населенного пункта

Сведения ЕГРН

- Границы земельных участков в соответствии с данными ЕГРН
- Границы земельных участков

Иная информация о состоянии, об использовании, ограничениях использования территорий. Существующие

- Функциональные зоны
- Жилые зоны
- Зона лесов
- Зоны рекреационного назначения
- Зоны сельскохозяйственного использования
- Зоны специального назначения
- Общественно-деловые зоны
- Производственные зоны, зоны инженерной и транспортной инфраструктур
- Производственная зона

Иная информация о состоянии, об использовании, ограничениях использования территорий. Планируемые

- Функциональные зоны
- Жилые зоны
- Зоны рекреационного назначения
- Зоны специального назначения
- Зоны сельскохозяйственного использования
- Общественно-деловые зоны
- Производственные зоны, зоны инженерной и транспортной инфраструктур
- Производственная зона

Объекты транспортной инфраструктуры. Существующие

- Автомобильные дороги
- Автомобильные дороги федерального значения
- Автомобильные дороги регионального или межмуниципального значения

Объекты транспортной инфраструктуры. Планируемые

- Автомобильные дороги
- Автомобильные дороги регионального или межмуниципального значения

Особо охраняемые природные территории. Существующие

- Особо охраняемые природные территории
- Памятник природы регионального значения
- Памятник природы

Особо охраняемые природные территории. Планируемые

- Особо охраняемые природные территории
- Памятник природы регионального значения
- Памятник природы

Природные объекты. Существующие

- Поворотные водные объекты
- Болото
- Водоём (озеро, пруд, обводнённый карьер, водохранилище)
- Водоток (река, ручей, канал)
- Водоток (река, ручей, канал)
- Природный выход подземных вод (родник, гейзер)

250 0 250 500 750 1000
в 1 см 250 м

	Директор института И.А. зам. директора по тех. планированию Директор ООО "ТерриПроекты"	Буцко И.Д. Власов И.В. Немиров С.А.
	Генеральный план сельского поселения Кармало-Аделяково муниципального района Сергиевский Самарской области	
2019 г.	Заказчик: Администрация сельского поселения Кармало-Аделяково муниципального района Сергиевский	Карта функциональных зон сельского поселения Кармало-Аделяково муниципального района Сергиевский Самарской области
	Муниципальный контракт № 49/19/18	Имя № И 1 25/200